

Et si vous réduisiez immédiatement vos impôts ?

à partir de **2.500 € d'impôts**



Exemple :

Couple marié avec 2 enfants : 3 parts
Revenu net imposable 2013 : 80.000 €
Impôts sur le revenu 2013 payable en 2014 : 7.302 €

Montant investi : **5.000 €**
Réduction d'impôts sur le revenu : **5.900 €**
Gain net immédiat et définitif : **900 €**

Solde impôts restant à payer : 1.402 €

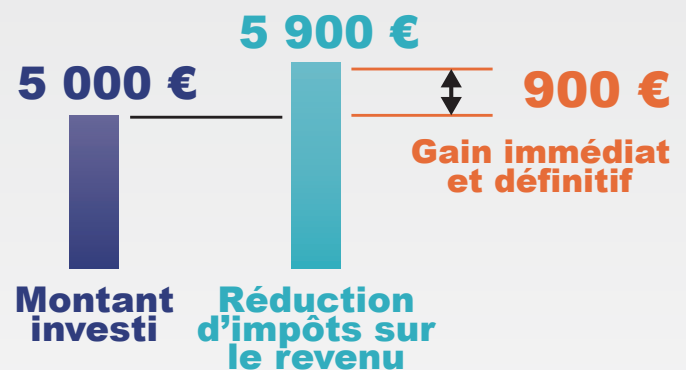
Plafond spécifique Outre-mer **18.000 €**

Réduction d'impôts maximale en 2013
37.998 €

Bénéficiez d'une réduction d'impôts de 113% à 122% de votre apport

**JE SOUHAITE ÊTRE CONTACTÉ
POUR UNE SIMULATION IMPÔTS**

- ✓ Réduit immédiatement l'impôt sur le revenu (IR)
- ✓ Permet une réduction d'impôts jusqu'à 38.000 €
- ✓ Investissement maîtrisé, sécurité maximale
- ✓ Favorise l'investissement et la création d'emplois



Pour un montant investi de 5 000 €

Je réduis mes impôts sur le revenu de 5.900 €

Soit un gain net immédiat et définitif de 900 €
(118% de Gain/Montant investi)

Avertissement : Le non-respect des engagements entraîne la perte du bénéfice des incitations fiscales.