

## Comment doubler la valeur de mon investissement immobilier en 15 ans ?

avec une mise de départ de  
**100.000 €**

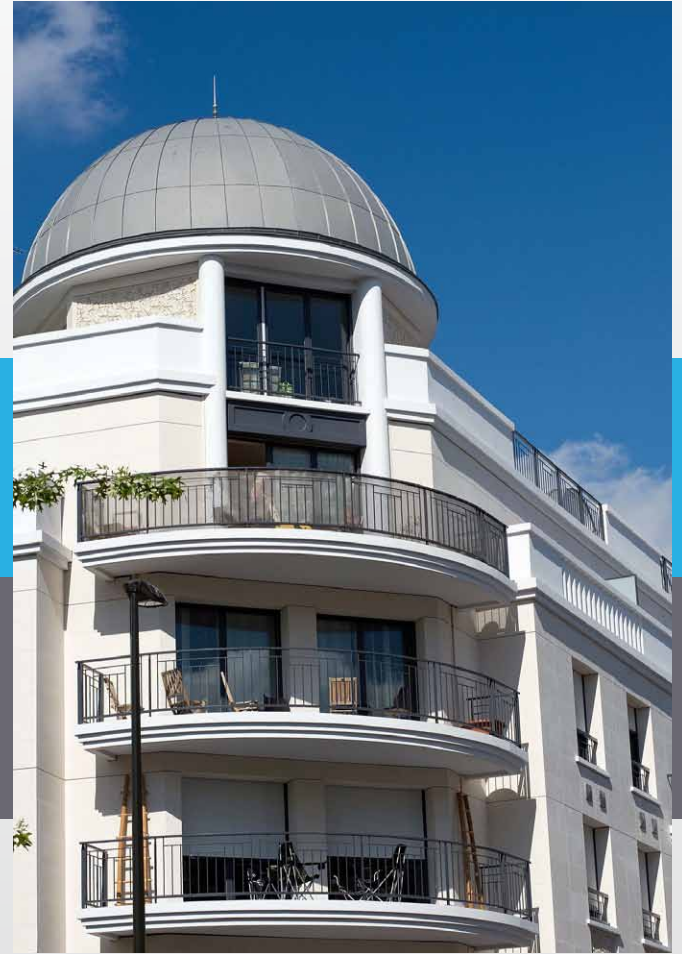
Exemple :

- J'achète aujourd'hui un appartement 60% de sa valeur
- Je récupère dans 15 ans la pleine propriété du bien
- Et je bénéficie de la revalorisation immobilière du bien

## RECEVEZ LE DOSSIER 2013

Tout savoir sur la Nue-propriété explications et conseils pratiques pour bien investir

**TÉLÉCHARGER  
LE DOSSIER**



Investir dans l'immobilier  
en toute sérénité



- ✓ Se créer un patrimoine immobilier
- ✓ Se constituer un complément retraite
- ✓ Réduire mes impôts  
(pas d'impôt sur le revenu, pas de prélèvements sociaux, pas de taxes foncière, ne rentre pas dans la base taxable de mon ISF)
- ✓ Investir sans risque locatif  
(pas d'impayés, pas de charges, pas de taxes, pas de dépenses imprévues, pas de grosses réparations à supporter... avec une restitution du bien après une remise en bon état d'habitabilité)

**Avertissement :** Le non-respect des engagements entraîne la perte du bénéfice des incitations fiscales.